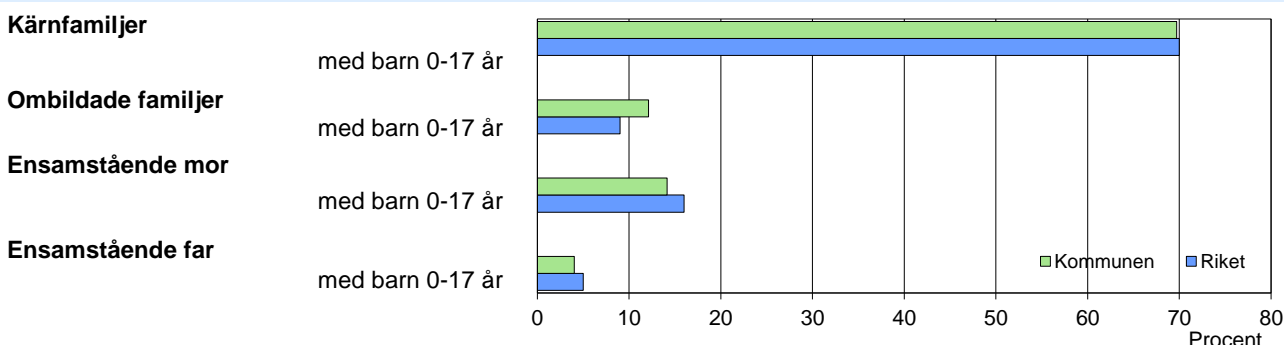


### Familjer med barn 0-17 år, efter familjetyp 2017



### Barn 0–17 år efter föräldrarnas sammanboendeform 2017

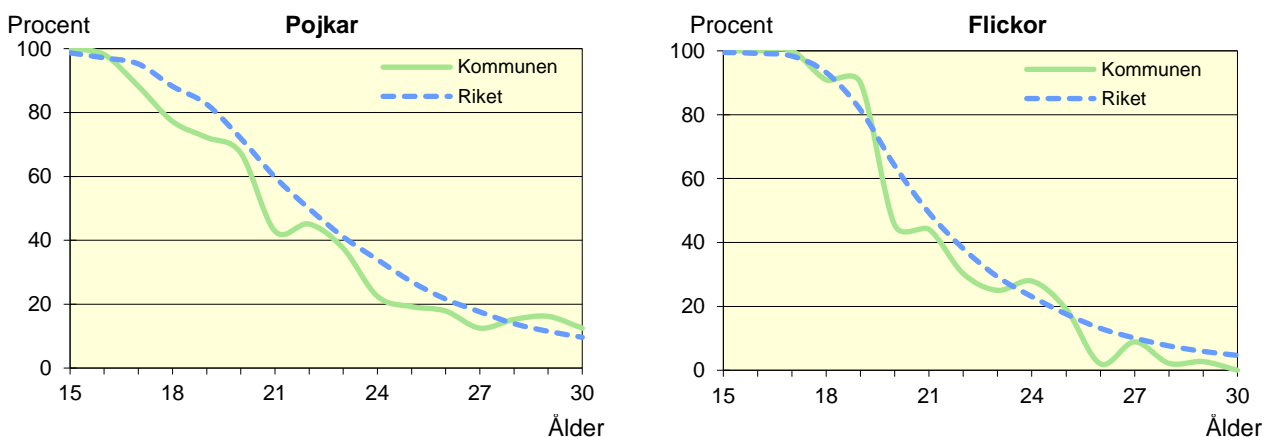
Sammanboendeform	Enligt folkbokföringen					
	Kommunen			Riket		
	Barn	Medelantal		Barn	Medelantal	
	Antal	% syskon*		Antal	% syskon*	
Barn till sammanboende	1 333	84	1,4	1 723	81	1,4
gifta	819	51	1,6	1 192	56	1,5
sambor	514	32	1,2	532	25	1,1
Barn till ensamstående män	53	3	1,0	81	4	0,9
Barn till ensamstående kvinnor	198	12	1,3	306	14	1,2
Flyttat hemifrån eller ofullst. uppg.	8	1	..	11	0	..
Samtliga barn	1 592	100	1,4	2 122	100	1,3
Barn till sammanboende bor med båda biologiska föräldrar	1 175	88	1,4	1 576	91	1,3
mor+styvfar	108	8	1,5	107	6	1,5
far+styvmor	38	3	1,4	31	2	1,8

\* Avser hemmaboende barn 0–21 år

Se vidare förklaringar i särskilt blad.

### Hemmaboende ungdomar efter ålder 2017

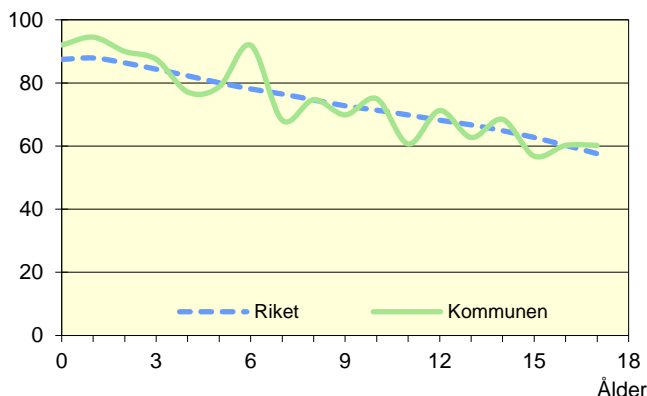
Andel av ungdomarna i åldern 15–30 år som fortfarande bor hemma



Not: För information om kvaliteten i de olika tabellerna/diagrammen, se definitionerna för Barn&Familj

### Biologiska föräldrar 2017

Andel barn 0–17 år som bor med båda föräldrarna  
Procent



### Barn som bor med båda föräldrarna 2017

	Vid		
	6 års ålder	13 års ålder	17 års ålder
Kommunen	92	63	60
Riket	78	67	58

Andel (%) av alla i resp. ålder

### Svensk och utländsk bakgrund 2017

Födelseland	Procentuell fördelning Kommunen				Riket
	0–5 år	6–12 år	13–17 år	0–17 år	0–17 år
<b>Barn födda i Sverige</b>	95	87	82	88	90
båda föräld. födda i Sverige	75	76	74	75	63
en förälder född utomlands	7	4	6	6	12
båda föräld. födda utomlands	13	7	2	7	14
<b>Barn födda utomlands</b>	5	13	18	12	10
därav adoptivbarn	0	0	1	0	0
<b>Samtliga barn, %</b>	100	100	100	100	100
<b>Samtliga barn, antal</b>	495	597	500	1 592	2 121 598

### Barn till förvärvsarb. föräldrar 2016

Familjetyp	Andel (%) av barnen i resp. familjetyp	
	Kommunen	Riket
<b>Sammanboende</b>		
Pappa	88	90
Mamma	85	83
<b>Ensamstående</b>		
Pappa	90	87
Mamma	73	72

Föräldern förvärvsarbetar i november det aktuella året

### Barn till arbetslösa föräldrar 2016

Familjetyp	Andel (%) av barnen i resp. familjetyp	
	Kommunen	Riket
<b>Sammanboende</b>		
Pappa	6	4
Mamma	6	4
<b>Ensamstående</b>		
Pappa	7	5
Mamma	5	6

Föräldern har varit arbetslös någon gång under året

### Disponibel inkomst i familjer med barn 0–17 år 2016

Familjetyp	1 barn		2 barn		3 barn		4+ barn	
	Kom.	Riket	Kom.	Riket	Kom.	Riket	Kom.	Riket
Sammanboende föräldrar	503	565	545	606	536	603	520	537
Ensamstående pappor	280	313	318	356	..	367	..	362
Ensamstående mammor	242	264	278	299	306	314	..	340
Alla barnfamiljer	445	483	525	571	521	571	499	497

Avser medianinkomst, tkr